



## Grupo 10: Condiciones y medio ambiente de trabajo y salud de los trabajadores

### **Estudio sobre condiciones, medio ambiente de trabajo y siniestralidad potencial, entre delegados gremiales de establecimientos metalúrgicos de la Ciudad Autónoma de Buenos Aires**

**Roberto Corne MP 522**

CPS – Vicepresidente del tribunal de ética y disciplina

rcorne@hotmail.com

## INFORME

El presente estudio ha sido realizado para estimar **una aproximación a los distintos riesgos laborales potenciales y, eventuales efectos de los mismos** según la opinión de los delegados gremiales de base (sin licencia gremial) en establecimientos de la actividad metalúrgica de Capital Federal, a pedido de inspectores de trabajo del Gobierno de la Ciudad Autónoma de Buenos Aires. De acuerdo a una serie de denuncias realizadas sobre incumplimientos de la normativa laboral en el aspecto de la Higiene y Seguridad, se detectaron que dichas situaciones se presentaban en lugares clandestinos de trabajo metalúrgico en la Ciudad; ante ello se realizó un cuestionario que se realizó en la mayoría de los casos, presencial en los talleres, sobre la base de un listado confeccionado por el sindicato: UOM que permitió detectar los lugares para hacer la encuesta; muchos eran talleres de puertas blindadas que combinaban distintas actividades; otros eran talleres de realización de mueblería para gastronomía; la mayoría clandestinos. El cuestionario tenía dos objetivos: tener una idea de los riesgos a primera vista y luego confeccionar un “mapa siniestrolaboral” que podía servir para realizar la tarea de fiscalización de oficio en los barrios detectados.

**PERÍODO DE REALIZACIÓN:** Relevamiento de opinión realizado entre Julio y Septiembre de 2005 mediante cuestionario cualicuantitativo semiestructurado no presencial. El trabajo Supervisado por 5 inspectores de trabajo de la DGPT-GCBA: 3 sociólogos y 2 abogados laboristas.

**MUESTRA:** Si bien esto es un Relevamiento de Opinión, para poder tener un carácter representativo de los resultados, se seleccionó una muestra de 59 casos sobre una base de delegados gremiales de base en



establecimientos de la actividad referenciada con un N= 200 y un intervalo de confianza de mas del 95% y un margen de error del +/- 4% para poblaciones chicas.

PROCESAMIENTO: Realizado por medio del software SPSS.

Las principales conclusiones según CUADROS ANEXOS son las que se detallan a continuación:

→ Un 44 % de los entrevistados manifestó que “no hubo accidentes” en la empresa que trabaja durante los últimos 2 años, mientras que un 56% manifestó que “si” . En el cuadro 2 se observa que la porción que contestó afirmativamente, un 80% manifestó como principal problema el “alto ritmo de trabajo” y un 53% el “exceso de la jornada de trabajo”. Con respecto a las “mejoras para evitar accidentes” un 46% manifestó que no se realizan. Con estos valores según gráfico 1 estamos ante una media de casi 1,44 accidentes por establecimiento metalúrgico en los últimos 2 años.

→ Los principales 5 problemas de CYMAT según los entrevistados en sus establecimientos son:

- Contaminación auditiva y temperatura inadecuada 51%
- Tareas de largo tiempo con posturas rígidas y fijas 47.5%
- Movimientos repetitivos y deficientes relaciones interlaborales con jefes y mandos 46%
- Orden y limpieza, altos niveles de polvo y Falta de instrumentos de trabajo 42.4%
- Vibraciones transmitidas por máquinas y herramientas 40.7%

→ Los principales 6 primeros “emergentes” (efectos) producidos por las problemáticas señaladas por los entrevistados en sus establecimientos son:

- Lesiones por accidentes 67 %
- Lumbalgia 65%
- Lesiones en la columna vertebral 56%
- Várices 54%



- Dolores musculares crónicos, disminución auditiva y lesiones oculares 50%

Luego le siguen los “problemas en las articulaciones” y “estrés/depresión” con el 47% y el 46% respectivamente.

- **Con relación al uso de Elementos de Protección Personal (EPPs)**, El 67% manifiesta no utilizarlo por “falta capacitación”, esto demostraría que no es muy eficiente la tarea de las ART, responsables junto con los empleadores de capacitar al personal en la materia.
- **Un 61% manifiesta que “no hay consultas” a los delegados del personal**, esto se asocia con el alto valor de “deficientes relaciones interlaborales con jefes y mandos” señalada precedentemente (46%); hay un reclamo de mejor comunicación que redundaría en optimizar la calidad del ambiente de trabajo.
- **Con relación a la confección preliminar de un mapa CyMAT de la C.A.B.A; los barrios Floresta, Liniers y V. Devoto parecen concentrar la mayor cantidad de establecimientos de la actividad metalúrgica**, siendo Liniers principalmente donde los “riesgos de explosión e incendio”, la “deficiente iluminación” y la “falta de instrumentos de trabajo para la tarea” son las preocupaciones más importantes de los trabajadores entrevistados.

**ROBERTO CORNE**

**MP.522**



CONGRESO NACIONAL DE ESTUDIOS DEL TRABAJO  
**EL MUNDO DEL TRABAJO EN DISCUSIÓN**  
AVANCES Y TEMAS PENDIENTES  
BUENOS AIRES 7, 8 Y 9 DE AGOSTO DE 2013

**aset** ASOCIACIÓN ARGENTINA  
DE ESPECIALISTAS EN  
ESTUDIOS DEL TRABAJO  
30º ANIVERSARIO

## **ANEXO**

### CUADROS Y GRÁFICOS



## ¿Hubo accidentes en su empresa en los últimos 2 años ?

	Porcentaje válido
si	<b>55,9</b>
no	<b>44,1</b>
Total	<b>100,0</b>

CUADRO 1

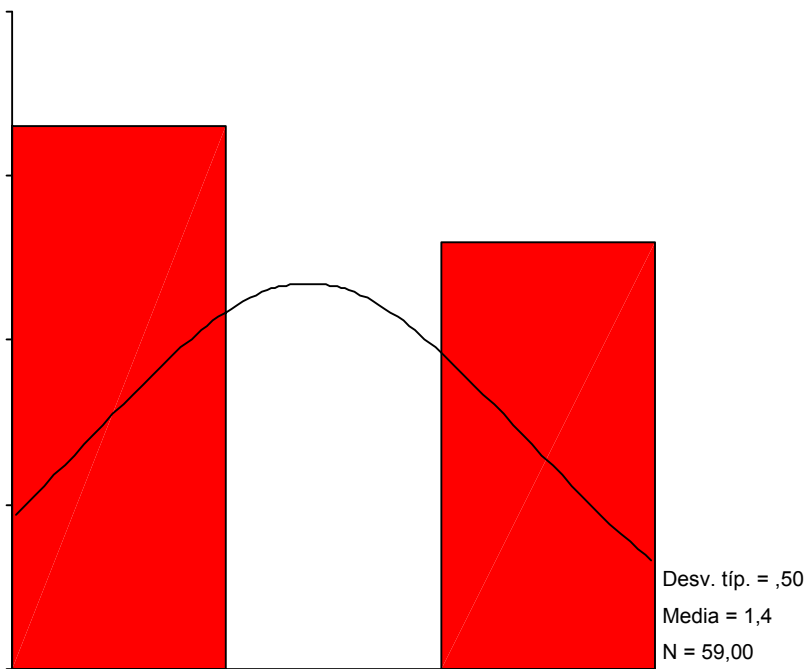


GRÁFICO1



		Hubo accidentes en su empresa en los últimos 2 años ?		
		si	NS/NC	
<b>RECONOCIMIENTO DE LA EXISTENCIA DE ACCIDENTES SEGÚN PROBLEMAS MANIFESTADOS</b>	<i>Incomodidad</i>	72.7%	27.3%	100.0%
	<i>Orden y limpieza deficientes</i>	64.0%	36.0%	100.0%
	<i>Malas salidas de emergencia</i>	81.0%	19.0%	100.0%
	<i>Riesgos de caídas o atropellos vehiculares</i>	78.6%	21.4%	100.0%
	<i>Riesgo de caída de objetos</i>	65.2%	34.8%	100.0%
	<i>Riesgos de accidentes en máquinas</i>	65.6%	34.4%	100.0%
	<i>Riesgos de accidentes con uso de herramientas</i>	68.4%	31.6%	100.0%
	<i>Riesgos de accidentes por esfuerzo físico</i>	56.3%	43.8%	100.0%
	<i>Riesgo de accidente eléctrico</i>	66.7%	33.3%	100.0%
	<i>Riesgo de incendio y explosión</i>	66.7%	33.3%	100.0%
	<i>Temperatura inadecuada</i>	70.0%	30.0%	100.0%
	<i>Deficiente ventilación</i>	62.5%	37.5%	100.0%
	<i>Deficiente iluminación</i>	66.7%	33.3%	100.0%
	<i>Ruido alto o molesto</i>	50.0%	50.0%	100.0%
	<i>Vibraciones transmitidas por máquinas o herramientas</i>	58.3%	41.7%	100.0%
	<i>Humos, gases o vapores</i>	61.8%	38.2%	100.0%
	<i>Riesgos de contactos con líquidos o salpicaduras peligrosas</i>	63.3%	36.7%	100.0%
	<i>Altos niveles de polvo</i>	60.0%	40.0%	100.0%
	<i>Fatiga por esfuerzo físico</i>	60.9%	39.1%	100.0%
	<i>Tareas de largo tiempo con posturas rígidas y fijas</i>	60.7%	39.3%	100.0%
	<i>Movimientos repetitivos</i>	59.3%	40.7%	100.0%
	<i>Exceso de jornada de trabajo</i>	53.8%	46.2%	100.0%
	<i>Deficiente organización de turnos y horarios</i>	44.4%	55.6%	100.0%
	<i>Alto ritmo de trabajo</i>	80.0%	20.0%	100.0%
	<i>Trabajo rutinario</i>	63.2%	36.8%	100.0%
	<i>Falta de instrumentos de trabajo para la tarea</i>	56.0%	44.0%	100.0%
	<i>Deficientes relaciones con jefes y mandos</i>	63.0%	37.0%	100.0%
	<i>No se observan problemas</i>	33.3%	66.7%	100.0%



CUADRO 2

<b>Problemas de condiciones de trabajo (CyMAT) en su empresa. (total de casos)</b>	No se observan problemas	3	5.1%
	Deficiente organización de turnos y horarios	9	15.3%
	Exceso de jornada de trabajo	13	22.0%
	Riesgos de caídas o atropellos vehiculares	14	23.7%
	Riesgo de incendio y explosión	15	25.4%
	Deficiente iluminación	15	25.4%
	Alto ritmo de trabajo	15	25.4%
	Riesgo de accidente eléctrico	17	28.8%
	Riesgos de accidentes con uso de herramientas	19	32.2%
	Trabajo rutinario	19	32.2%
	Malas salidas de emergencia	21	35.6%
	Incomodidad	23	39.0%
	Riesgo de caída de objetos	23	39.0%
	Fatiga por esfuerzo físico	23	39.0%
	Vibraciones transmitidas por máquinas o herramientas	24	40.7%
	Orden y limpieza deficientes	25	42.4%
	Altos niveles de polvo	25	42.4%
	Falta de instrumentos de trabajo para la tarea	25	42.4%
	Movimientos repetitivos	27	45.8%
	Deficientes relaciones con jefes y mandos	27	45.8%
	Tareas de largo tiempo con posturas rígidas y fijas	28	47.5%
	Temperatura inadecuada	30	50.8%
	Ruido alto o molesto	30	50.8%
	Riesgos de contactos con líquidos o salpicaduras peligrosas	30	50.8%
	Riesgos de accidentes en máquinas	32	54.2%
	Riesgos de accidentes por esfuerzo físico	32	54.2%
	Deficiente ventilación	32	54.2%
	Humos, gases o vapores	34	57.6%
<b>Total</b>	<b>59</b>	<b>100.0%</b>	



CUADRO 3

	Casos (2 perdidos)	%
<i>Algún tipo de cancer</i>	<b>11</b>	<b>19.3%</b>
<i>Enfermedades del hígado</i>	<b>11</b>	<b>19.3%</b>
<i>Enfermedades de la piel</i>	<b>16</b>	<b>28.1%</b>
<i>Intoxicaciones por metales o sustancias</i>	<b>17</b>	<b>29.8%</b>
<i>Problemas digestivos</i>	<b>17</b>	<b>29.8%</b>
<i>Problemas respiratorios</i>	<b>21</b>	<b>36.8%</b>
<i>Estrés/Depresión</i>	<b>26</b>	<b>45.6%</b>
<b>Emergentes Producidos en el ambiente laboral de su empresa</b> <i>Problemas en las articulaciones</i>	<b>27</b>	<b>47.4%</b>
<i>Disminución auditiva/sordera</i>	<b>28</b>	<b>49.1%</b>
<i>Problemas o lesiones oculares</i>	<b>28</b>	<b>49.1%</b>
<i>Dolores musculares crónicos</i>	<b>28</b>	<b>49,1%</b>
<i>Várices</i>	<b>31</b>	<b>54,4%</b>
<i>Lesiones en columna vertebral</i>	<b>32</b>	<b>56,1%</b>
<i>Lumbalgia</i>	<b>37</b>	<b>64,9%</b>
<i>Lesiones por accidentes</i>	<b>38</b>	<b>66,7%</b>
<b>Total</b>	<b>57</b>	





CUADRO 4

**Utilizan elementos de protección personal sus compañeros ?**

	<i>Valid Percent</i>
<i>si</i>	<b>64.4%</b>
<i>no</i>	<b>35.6%</b>
<i>Total</i>	<b>100.0%</b>

CUADRO 5

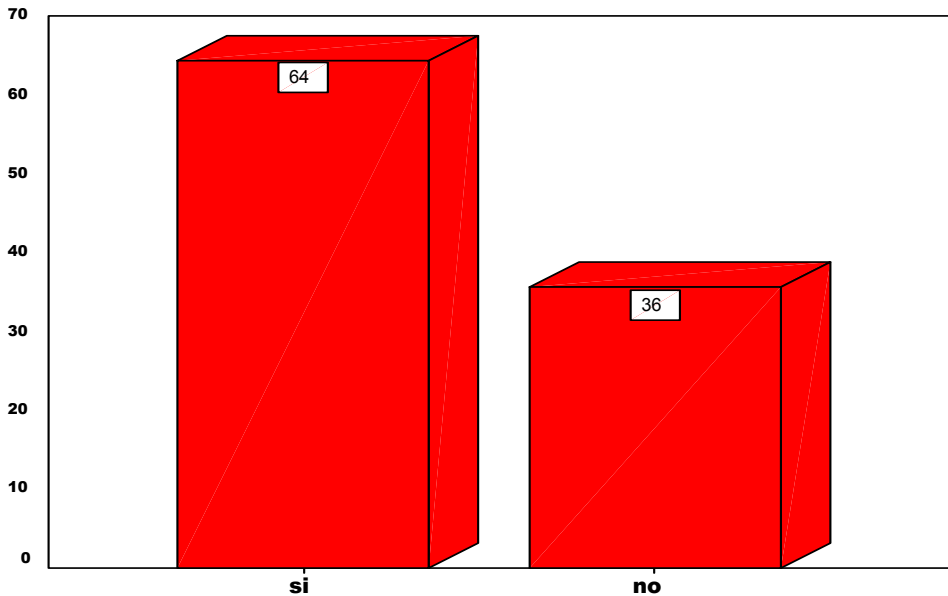


GRAFICO 2

<b>Razones de no utilización de EPP</b>	<i>No los creen necesarios</i>	<b>6.7%</b>
	<i>falta de comodidad</i>	<b>20.0%</b>
	<i>falta de Información</i>	<b>26.7%</b>
	<i>falta de capacitación</i>	<b>66.7%</b>



CUADRO 6

¿Se realizan mejoras para evitar accidentes?

	<i>Valid Percent</i>
<i>si</i>	<b>54.2</b>
<i>no</i>	<b>45.8</b>
<i>Total</i>	<b>100.0</b>

CUADRO 7

Consulta su empresa a los delegados del personal ?

	<i>Valid Percent</i>
<i>si</i>	<b>39.0</b>
<i>no</i>	<b>61.0</b>
<i>Total</i>	<b>100.0</b>

Se dictan cursos de capacitación  
sobre riesgos del trabajo ?

	<i>Valid Percent</i>
<i>si</i>	<b>52.5%</b>
<i>no</i>	<b>47.5%</b>
<i>Total</i>	<b>100.0%</b>

los accidentes son notificados  
por su empleador a la ART ?

	<i>Valid Percent</i>
<i>si</i>	<b>78.0%</b>
<i>no</i>	<b>22.0%</b>
<i>Total</i>	<b>100.0%</b>



	BARRIO																			Total				
	LMAGR	ALVANA	BOEDO	BALLI	TOGHLA	HACARI	FLORES	LORESTIN	LIÑERS	ATADER	ALERM	MATERN	MAVEDR	SAN TELMO	CRESPI	DEVOT	V.DEL PARQUE	LUGANV.	LURO		PUEYRF DON	SOLDA	URQUI	
Incomodidad					4.5%	13.6%	4.5%	18.2%	13.6%	9.1%						13.6%	4.5%		4.5%	4.5%	9.1%			
Orden y limpieza deficientes			4.0%	4.0%		16.0%		16.0%	16.0%	8.0%				4.0%		12.0%	4.0%		4.0%	4.0%	8.0%	00,0%		
Malas salidas de emergencia			4.8%	4.8%	4.8%	19.0%		14.3%	4.8%	9.5%						9.5%	9.5%		4.8%		4.8%	9.5%	00,0%	
Riesgos de atropellos vehiculares				7.1%		7.1%	7.1%	28,6%	7.1%	14,3%					7.1%	7.1%			7.1%			7.1%	00,0%	
Riesgo de choques de objetos	4.3%			8.7%		13.0%		17.4%	13.0%	4.3%					4.3%	8.7%	8.7%				4.3%	13,0%	00,0%	
Riesgos de accidentes con máquinas		3.1%		6.3%		12.5%		15.6%	18.8%	9.4%		3.1%				9.4%	12.5%			3.1%		6.3%	00,0%	
Riesgos de accidentes con herramientas				5.3%		10.5%			15.8%	10,5%		5.3%		5.3%		21,1%	5.3%		5.3%		5.3%	10,5%	00,0%	
Riesgos de accidentes por esfuerzo físico	3.1%	3.1%		6.3%		6.3%		18.8%	21,9%	6.3%					3.1%	9.4%	9.4%	3.1%			3.1%	6.3%	00,0%	
Riesgo de accidentes eléctricos			5.6%	5.6%		11.1%		11.1%	22,2%	5.6%						5.6%	16.7%		5.6%			11,1%	00,0%	
Riesgo de incendios y explosión				6.7%		13.3%			26,7%								13.3%	6.7%	13.3%			6.7%	13,3%	00,0%
Temperatura inadecuada				3.3%		10.0%		20,0%	13.3%	6.7%		3.3%				3.3%	10.0%	6.7%	6.7%	3.3%	3.3%	10,0%	00,0%	
Deficiente ventilación	3.1%		3.1%	6.3%	3.1%	6.3%		18.8%	15.6%	3.1%					3.1%	6.3%	9.4%	3.1%	6.3%	3.1%	3.1%	6.3%	00,0%	
Deficiente iluminación						13.3%		13.3%	26,7%		6,7%					20,0%	6.7%		6.7%	6.7%			00,0%	
Ruido alto de máquinas o herramientas			3.3%	3.3%		6.7%		16.7%	20,0%	3.3%	3,3%				3.3%	6.7%	10.0%	6.7%	6.7%		3.3%	6.7%	00,0%	
Vibraciones transmitidas por máquinas o herramientas		4.2%	4.2%			8.3%		12.5%	16.7%	8.3%						12.5%	8.3%	4.2%	8.3%	4.2%	4.2%	4.2%	00,0%	
Humos, gases y vapores	2.9%		2.9%	2.9%	2.9%	11.8%		8.8%	14.7%	5.9%	2,9%					5.9%	14.7%	5.9%	5.9%	2.9%	2.9%	5.9%	00,0%	
Riesgos de accidentes con líquidos salpicadura peligrosos	3.3%	3.3%	3.3%	3.3%		6.7%		13.3%	16.7%	6.7%		3.3%		3.3%		6.7%	6.7%	3.3%	6.7%		3.3%	10,0%	00,0%	
Altos niveles de ruido	4.0%		4.0%	4.0%		4.0%		12.0%	20,0%	8.0%	4,0%	4.0%				8.0%	8.0%	4.0%		4.0%	4.0%	8.0%	00,0%	
Fatiga por esfuerzo físico				8.7%		8.7%	4.3%	8.7%	13.0%	8.7%						17.4%	8.7%	4.3%	4.3%		4.3%	8.7%	00,0%	
Tareas de larga duración con ritmos rígidos y fijados			3.6%	3.6%		7.1%		25,0%	21,4%	3.6%		7.1%				7.1%	7.1%	3.6%	3.6%		3.6%	3.6%	00,0%	
Movimientos repetitivos			3.7%	3.7%		7.4%		14.8%	18.5%	7.4%						11.1%	7.4%	7.4%	3.7%	3.7%	3.7%	7.4%	00,0%	
Exceso de jornada de trabajo				7.7%			7.7%	7.7%	15,4%	15,4%						7.7%	15,4%	7.7%	7.7%			7.7%	00,0%	
Deficiente organización de turnos y horarios						11.1%	11,1%		11,1%	11,1%	11,1%					22,2%			11.1%			11,1%	00,0%	
Alto ritmo de trabajo					6.7%	6.7%	6.7%	13.3%	20,0%	6.7%						6.7%		6.7%	13.3%	6.7%		6.7%	00,0%	
Trabajo rutinario				5.3%		10.5%	5.3%	15.8%	10.5%	10,5%						5.3%	10.5%	5.3%	5.3%	5.3%		10,5%	00,0%	
Falta de interés por el trabajo por la tarea	4.0%		4.0%	4.0%		12.0%		8.0%	24,0%	4.0%	4,0%					8.0%	12.0%	4.0%			4.0%	8.0%	00,0%	
Deficientes relaciones con los mandos	3.7%		3.7%	3.7%	3.7%	11.1%	3.7%	7.4%	18.5%	3.7%						11.1%	11.1%		11.1%			7.4%	00,0%	
No se observan problemas						33,3%			33,3%				33,3%										00,0%	